

Report výroby BPS ELGA s.r.o.

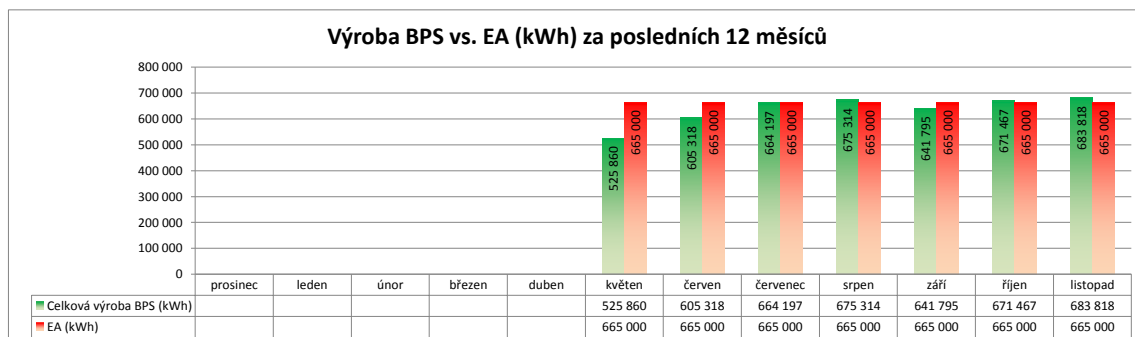
11 /2011

Základní parametry BPS

Investor	ELGA s.r.o.
Lokalita	Pěčín, Trhové Sviny
Zeměpisná poloha	48°49'21.988"N, 14°40'26.249"E
Instalovaný výkon	998,000 kWp
Pořizovací náklady	130 000 000 Kč
Uvedení do provozu	28.4.2011
Zelený bonus	3,15 Kč/kWh
Výkupní cena	1,05 Kč/kWh
Cena za decentrální výrobu	27,00 Kč/MWh
Příspěvek KVET	45,00 Kč/MWh



Výroba BPS vs. EA (kWh) za posledních 12 měsíců



Ekonomické ukazatele BPS ELGA s.r.o.

Přehled ekonomiky - roční

Předpokládané výnosy pro rok 2011 dle energetického auditu od 1.5.2011	21 918 400,00 Kč
Skutečné výnosy za rok 2011	17 118 843,22 Kč
Plnění plánu ročních výnosů	78,10 %
Progresivní plnění plánu ročních výnosů	88,32 %
Tržby za předchozí období od spuštění BPS	0,00 Kč
Tržby celkem od spuštění BPS	17 118 843,22 Kč
Prostá návratnost investice za rok 2011	13,17 %
Celková prostá návratnost investice od spuštění BPS	13,17 %
Zbývající tržby k pokrytí pořiz. nákladů	112 881 156,78 Kč

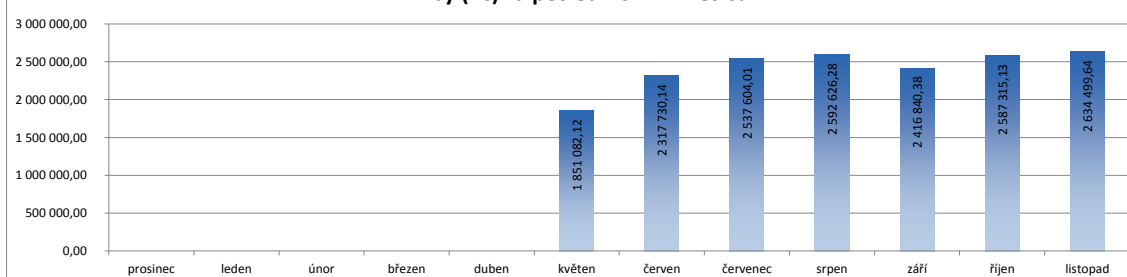
Fakturace EON v aktuálním měsíci

Fakturace ZB za dodávku DS	1 916 056,80 Kč
Fakturace ZB za OVS	63 333,90 Kč
Fakturace za dodávku DS	638 685,60 Kč
Fakturace decentralní výroby	16 423,34 Kč
Fakturace za KVET	28 277,01 Kč
Fakturace celkem	2 662 776,65 Kč

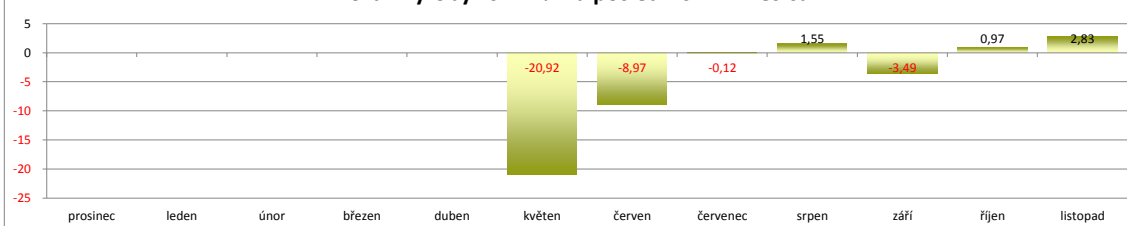
Fakturace NWT Biotechnologie

Fakturace za elektřinu	
Fakturace za teplo	
Fakturace celkem	0,00 Kč

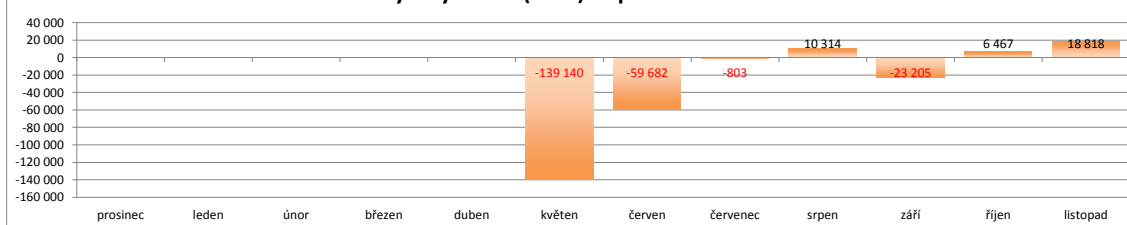
Tržby (Kč) za posledních 12 měsíců



Rozdíl výroby vs. EA % za posledních 12 měsíců



Rozdíl výroby vs. EA (kWh) za posledních 12 měsíců



Technické ukazatele BPS ELGA s.r.o.

Přehled výroby

Předpokládaná roční výroba dle energetického auditu od 1.5.2011

5 320 000,00 kWh

Výroba KGJ (akt. měsíc)

683 818,00 kWh

Skutečná výroba za rok 2011

4 467 769,00 kWh

Výroba KGJ (akt. rok)

4 467 769,00 kWh

Plnění plánu celkové roční výroby

83,98 %

TVS (akt. měsíc)

55 440,00 kWh

Progresivní plnění plánované výroby

95,98 %

TVS (akt. rok)

309 470,00 kWh

Skutečná roční výroba na instalovaný 1 kWp

4 476,72 kWh/kWp

OVS (akt. měsíc)

20 106,00 kWh

Plánovaná roční výroba na instalovaný 1 kWp

5 330,66 kWh/kWp/rok

OVS (akt. rok)

216 045,00 kWh

Provoz KGJ (v motohodinách)

719,30 mh

Dodávka do DS (akt. měsíc)

608 272,00 kWh

Spotřeba oleje

100 l

Dodávka do DS (akt. rok)

3 809 411,00 kWh

Účinnost BPS (celková teoretická výroba vs. skutečnost)

94,97 %

Spotřeba kukuřice

1 425 t

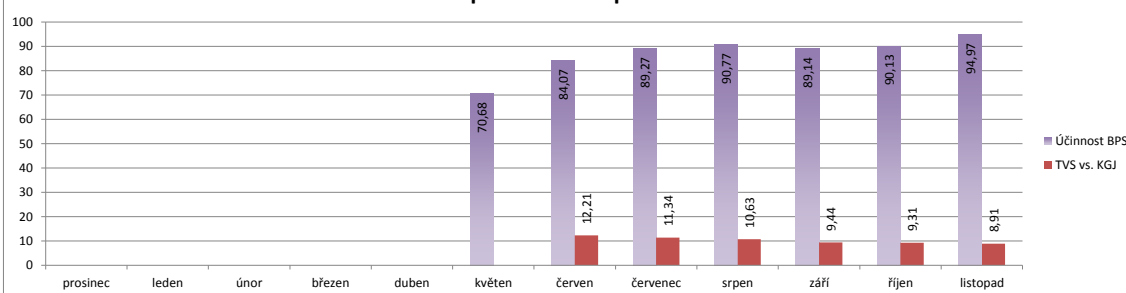
TVS vs. celková výroba KGJ

8,11 %

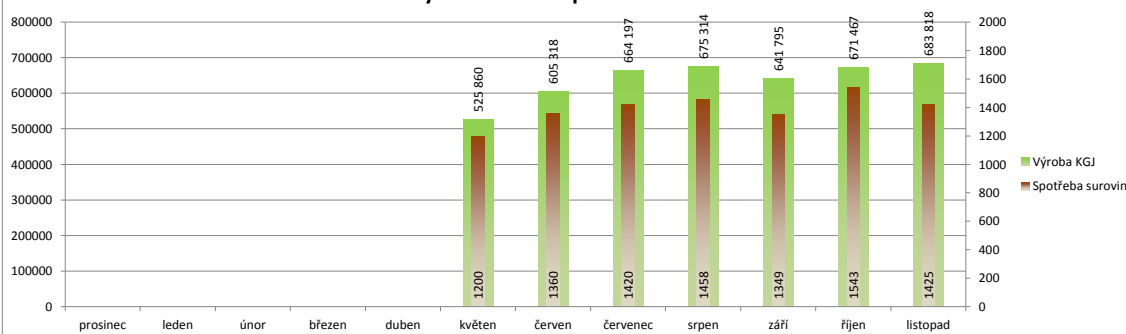
Spotřeba sena

0 t

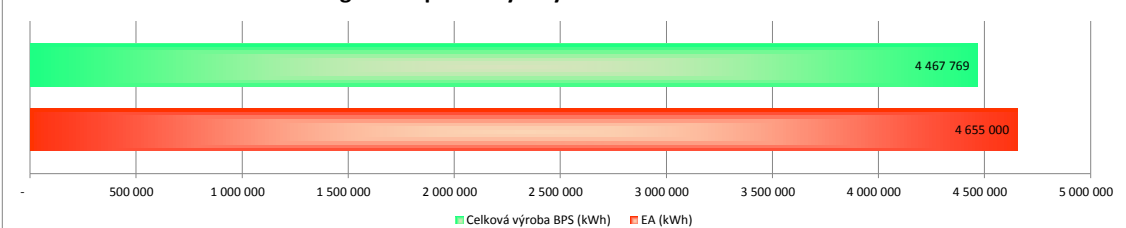
Účinnost BPS a poměr TVS za posledních 12 měsíců



Výroba KGJ vs. spotřeba surovin



Progresivní plnění výroby vs. EA k aktuálnímu měsíci



Přehled řešených incidentů

Incident	Datum registrace	Datum vyřešení	Způsob vyřešení
Výměna pístu, nožů a ozubení čerpadla	29.11.2011	29.11.2011	Bez odstávky výroby